

Especificaciones

Modelos	Z-34/22 DC	Z-34/22 Bi-Energy
---------	------------	-------------------

Dimensiones

Altura máxima de trabajo*	12,52 m	12,52 m
Altura máxima de la plataforma	10,52 m	10,52 m
Alcance horizontal máx.	6,78 m	6,78 m
Altura de la articulación del brazo (máx.)	4,57 m	4,57 m
A Longitud de plataforma	0,76 m	0,76 m
B Ancho de plataforma	1,42 m	1,42 m
C Altura - replegada	2,00 m	2,00 m
D Longitud - replegada	5,64 m	5,64 m
E Altura de almacenamiento	2,26 m	2,26 m
F Longitud de almacenamiento	4,08 m	4,08 m
G Ancho	1,73 m	1,73 m
H Distancia entre ejes	1,88 m	1,88 m
I Altura libre sobre el suelo – centro	0,15 m	0,15 m

Productividad

Capacidad de elevación	227 kg	227 kg
Rotación de la plataforma	180°	180°
Rotación vertical del plumín	139°	139°
Rotación de la torreta	355° no continua	355° no continua
Voladizo posterior de la plataforma giratoria	cero	cero
Velocidad de traslación – replegada	6,4 km/h	6,4 km/h
Velocidad de traslación – elevada**	1,1 km/h	1,1 km/h
Pendiente superable – replegada***	30%	30%
Radio de giro – int.	1,75 m	1,75 m
Radio de giro – ext.	4 m	4 m
Controles	24V DC proporcional	24V DC proporcional
Neumáticos - de espuma	23x37 cm	23x37 cm

Potencia

Alimentación	48V DC (8 baterías 6 V capacidad 315 Ah)	48V DC (8 baterías 6 V capacidad 315 Ah) con alternador Kubota 9,9 kw Tier IV diésel
Unidad de alimentación auxiliar	24V DC	24V DC
Capacidad del depósito hidráulico	15,1 L	15,1 L
Capacidad del depósito de combustible	—	35,2 L

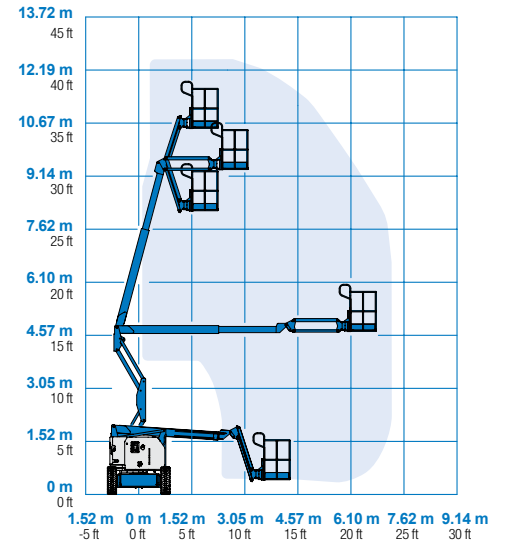
Peso****

4990 kg 5443 kg

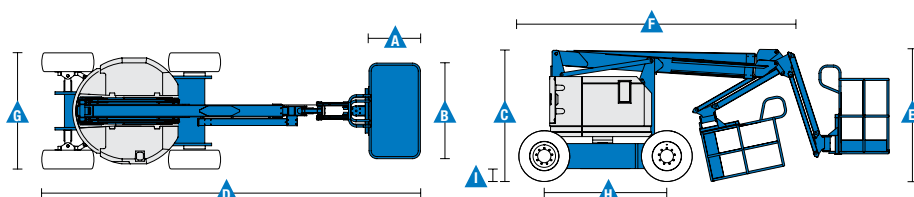
Cumplimiento normativo

ANSI A92.5, CSA B354.4, EN 280, AS 1418.10

Diagrama de trababaja Z-34/22 DC/Bi



* En el sistema métrico, altura de trabajo = altura de la plataforma + 2 m.
 ** En modo elevación (plataforma elevada), la máquina está diseñada para funcionar solo en superficies firmes y niveladas.
 *** La pendiente superable es aplicable al trabajo en pendientes. Consultar en el manual del operario la clasificación de las pendientes.
 **** El peso variará en función de las opciones y de la normativa del país.



Características

Características estándar	Fácil configuración según sus necesidades	Opciones y accesorios
--------------------------	---	-----------------------

Dimensiones

- Altura de trabajo 12,52 m
- Alcance horizontal 6,78 m
- Altura de la articulación del brazo 4,57 m
- Hasta 227 kg de capacidad de elevación

Productividad

- Plumín de 1,22 m con recorrido de 139°
- Plataforma con nivelación automática
- Rotación de plataforma hidráulica
- Controles totalmente proporcionales
- Interruptor de dirección acoplado al joystick de traslación
- Conector telemático
- Sistema de validación de la traslación
- Tracción deshabilitada en caso de chasis inclinado
- Cableado AC a la plataforma
- Bocina
- Contador horario
- Alarma de inclinación
- Alarmas de descenso y desplazamiento
- Luz intermitente
- 355° de rotación discontinua de la torreta
- Coberturas de plataforma giratoria con bloqueo (solo Bi-Energy)
- Voladizo posterior cero
- Conexión de paralelogramo dual para abarcar muros verticalmente
- Alarma de contacto Lift Guard™

Potencia

- Baterías de 48V de ciclo profundo
- Unidad de alimentación auxiliar de 24V DC
- Alternador a bordo Tier IV Motor Kubota 9,9 kW (solo modelo Bi-Energy)
- Cargador inteligente universal de batería de 30A
- Indicador de carga de batería
- Interruptor de bajo voltaje

Tipos de plataformas

- Cesta de 1,42 m de acero (estándar)
- Cesta de 1,17 m de acero

Plumín

- Plumín articulado 1,22 m

Potencia

- Alimentación de 48V DC (8 Baterías de 6V 315 Ah) (Bi-Energy)

Conducción

- 2 x 4

Neumáticos

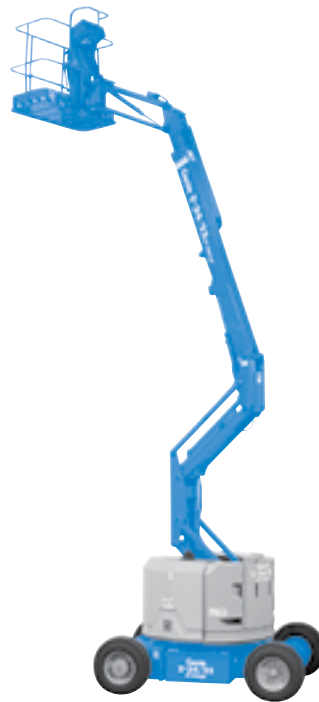
- Industrial de espuma (estándar)
- Industrial, no deja marcas, de espuma (solo DC)

Opciones de productividad

- Raíl auxiliar superior en plataforma
- Toma de aire en plataforma
- Toma de corriente en cesta (incluye enchufe y fusible rearmable como opción)
- Kit de luces de trabajo (2 en chasis, 2 en plataforma) ⁽²⁾
- Kit de protección anti choque ^(1,2): cesta con acolchado de espuma y un sistema acolchado de desactivación
- Aceite hidráulico biodegradable
- Kit para condiciones adversas ⁽²⁾: fuelles de cilindro, sellos rascadores para la pluma y cubiertas de los controles de la cesta
- Kit de corte de elevación en caso de chasis inclinado
- Track & Trace ⁽³⁾ (GPS para conocer ubicación de la máquina e información sobre el funcionamiento)
- Cubierta de los controles de la cesta con cierre
- Bandeja de herramientas ⁽⁴⁾

Alimentación

- Baterías AGM sin necesidad de mantenimiento ⁽²⁾
- Kit de deshabilitación en caso de baja temperatura



⁽¹⁾ Reduce la capacidad de carga de la plataforma de 27 kg. Disponible solo en la plataforma estándar, no compatible con otras plataformas o opciones en plataforma

⁽²⁾ Opción solo instalada en fábrica

⁽³⁾ Incluye una primera suscripción de 2 años

⁽⁴⁾ Solo post-venta

Genie

Alameda Rio Negro, 161 – 10º Andar
Alphaville Empresarial - Barueri – SP – Brasil
CEP 06.454-000